



## REFORMADO PELO SINTECT-MA, CFL PASSOU POR UMA RECONSTRUÇÃO!

*Diretoria do Sindicato investiu pesado no lazer e bem estar; Clube de Formação e Lazer passa a oferecer atendimento médico*

Sem medir esforços, a Diretoria do SINTECT-MA assumiu o sindicato em 2016 diante uma crise financeira causada pela reprovação das contas da gestão anterior. Com muito trabalho e buscando recursos, conseguimos durante essa gestão, reconstruir o CFL e a Sede Administrativa abandonada pela gestão que deteriorou o patrimônio dos trabalhadores.

O trabalho foi redobrado, pois ao assumir a gestão do Sindicato tivemos que colocar várias contas em dia, como telefone, escritório de advocacia, impostos dos funcionários do sindicato, etc. Mas só foi possível devido ao apoio e confiança dos trabalhadores.

Desde então, os trabalhadores têm acompanhado muitas mudanças a fim de melhor atender as necessidades da categoria. Tudo com o objetivo de manter atualizada a estrutura dos espaços destinados às atividades de lazer e de entretenimento, as reformas fazem parte de uma série de melhorias planejada e executada pela atual gestão ao longo dos últimos anos.

A grande reforma foi feita para oferecer aos trabalhadores o direito merecido de usufruir aos fins de semana, no seu repouso, de um espaço de lazer agradável e seguro para si e sua família, diante de uma semana tão corrida e cansativa.

*O SINTECT-MA fez tudo com responsabilidade, transparência e acima de tudo, muito trabalho, tudo permitido diante dos recursos que tínhamos, e mesmo numa grave crise sanitária causada pela pandemia, com preços altos de materiais de construção entre outros fatores, conseguimos cumprir com o prometido, o CFL está voltando a funcionar!*

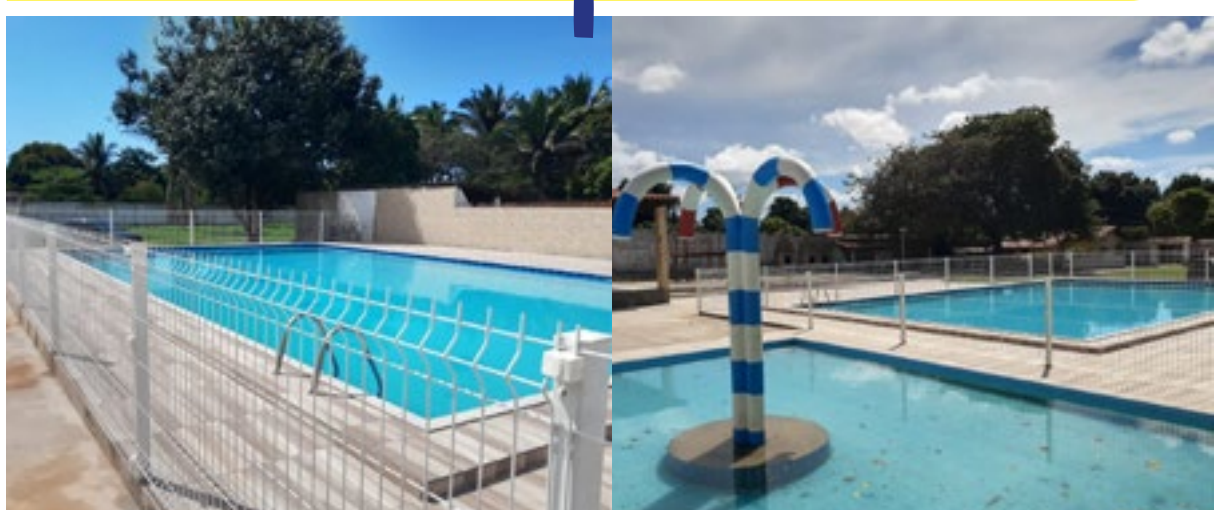
### Antes



### Durante

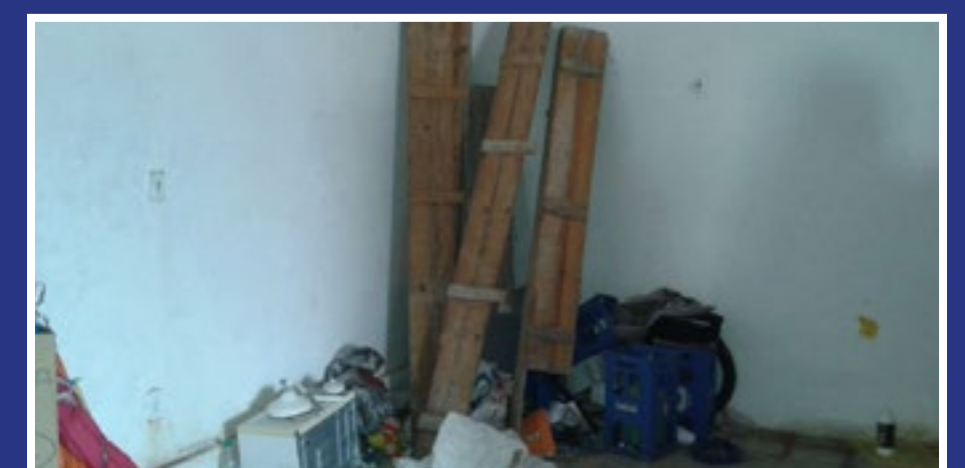
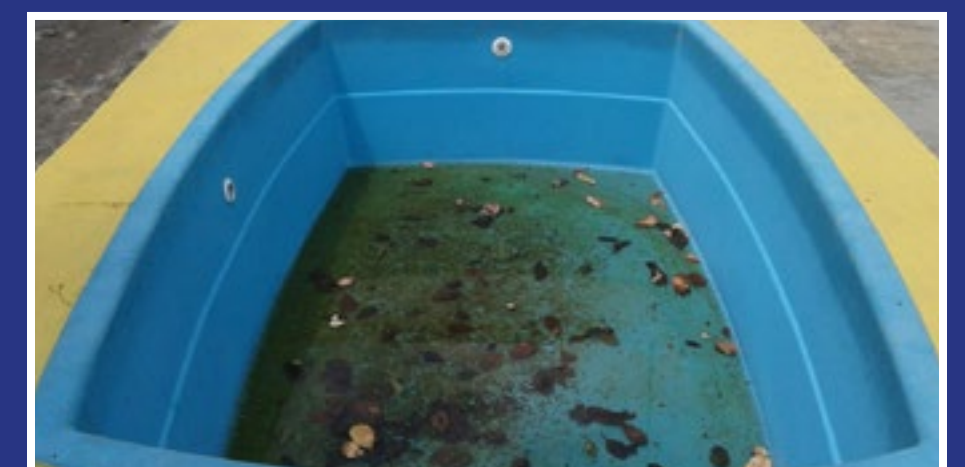
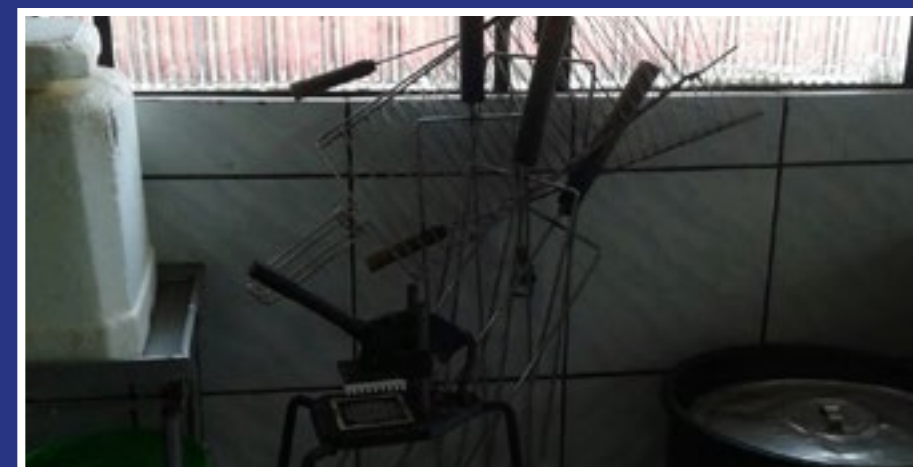


### Depois



# O SINTECT-MA PRIORIZOU A RECONSTRUÇÃO, APÓS ANOS DE DETERIORAÇÃO DO PATRIMÔNIO DA CATEGORIA!

*Confie em quem trabalha por você!*



# A SITUAÇÃO COLOCAVA EM RISCO A SEGURANÇA DOS TRABALHADORES E SUAS FAMÍLIAS O QUE NOS ABRIGOU A PRATICAMENTE **RECONSTRUIR O CFL**

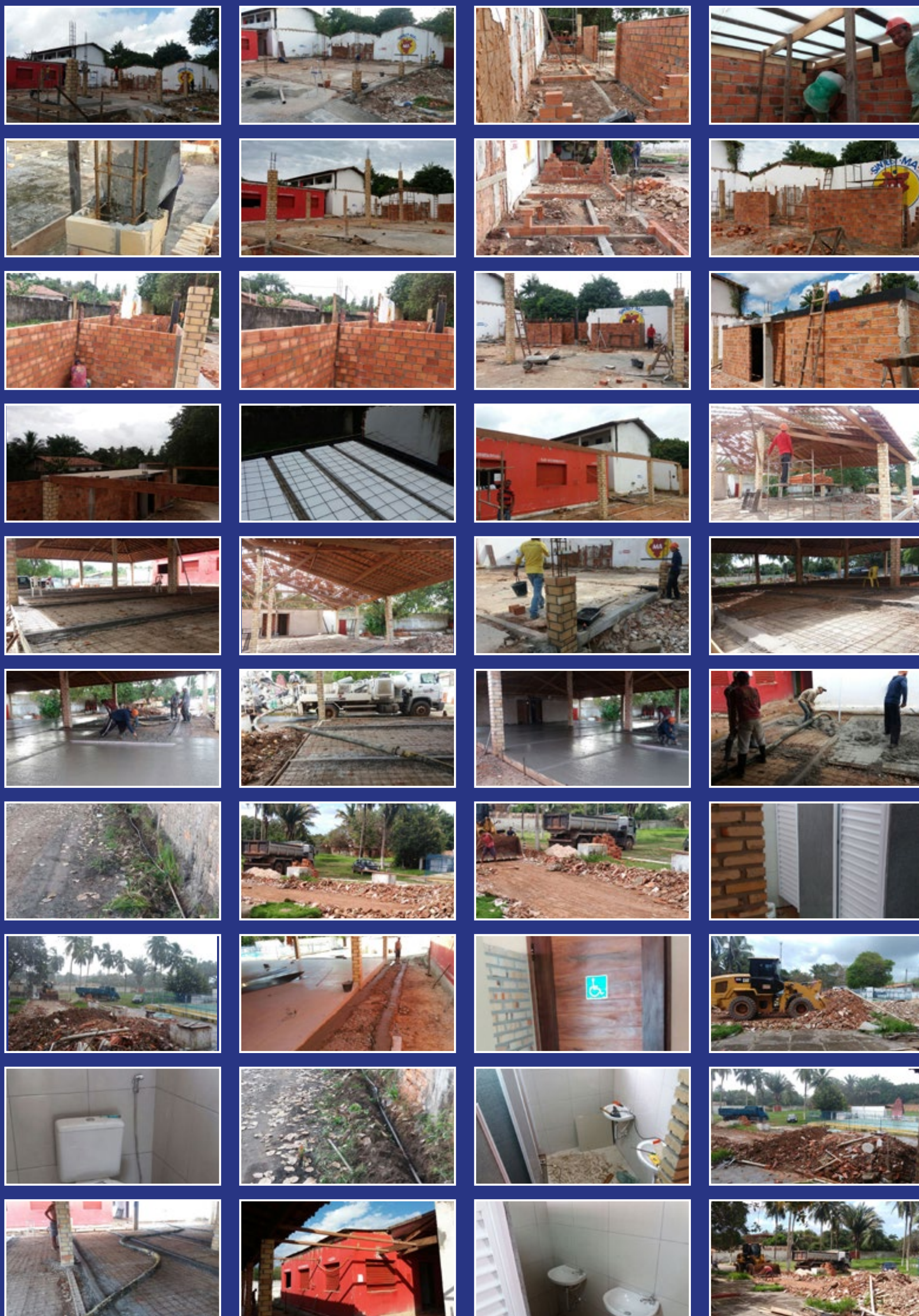


# FALTA POUCO!

## OBRAS PRATICAMENTE CONCLUÍDAS!

# EM BREVE

### O CFL (CENTRO DE FORMAÇÃO E LAZER) ESTARÁ TOTALMENTE DISPONÍVEL A TODOS TRABALHADORES E TRABALHADORAS



# VEJA O QUE JÁ ESTÁ DISPONÍVEL AOS TRABALHADORES E COMO ESTÁ FICANDO O CFL

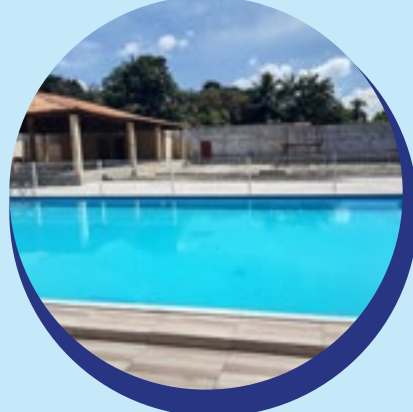
O CFL é a melhor opção de lazer para o associado e sua família. Por essa razão, sempre foi uma preocupação, que ele fosse reformado e disponibilizado aos trabalhadores. No entanto, havia muitas outras prioridades, a exemplo das contas do sindicato que precisavam ser colocadas em dia com urgência.



Grande parte da estrutura do CFL foi reconstruída e em alguns casos construída do zero. Hoje, após as reformas pelas quais ele passou e as construções feitas de parte da estrutura que estava deteriorada, grande parte da área que é usada pelos trabalhadores para o seu lazer já está disponível (piscinas, campo, área comum, churrasqueiras, banheiros).

Logo estará a disposição da categoria, o restaurante, onde normalmente também são comercializados refrigerantes, água e outros tipos de bebidas. Mas é somente uma questão de tempo até todo o CFL esteja completamente disponível para a categoria.

**A CONFIANÇA DA CATEGORIA NO SINTECT-MA PERMITIU COM QUE NOS DOIS ÚLTIMOS FINAIS DE SEMANA, OS TRABALHADORES VOLTASSEM A FREQUENTAR O CFL COM SEGURANÇA E AO LADO DE SUAS FAMÍLIAS.**



## EXPEDIENTE:

SINTECT-MA - Sindicato dos Trabalhadores da Empresa Brasileira de Correios Telégrafos e Similares no Estado do Maranhão Av. M, 25 - Radional São Luís - MA/ CEP: 65047-470 /Tel.: (98) 3221-0208  
Sec. Geral: Márcio Roberto Martins da Silva/ jornalista: Adilma Araújo - MTB 1841  
Edição especial online / Responsabilidade do SINTECT-MA.